



INFO FLASH N°3

Le 02 décembre 21

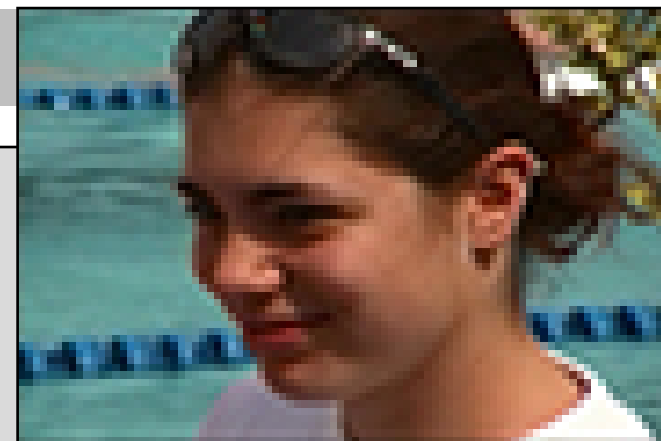
La mauvaise nouvelle !

Décès de Flora LAMOTTE

C'est avec tristesse que nous venons d'apprendre la disparition brutale de Flora LAMOTTE. Flora nous a quitté dans sa 40ème année. La natation est en deuil, Flora a brillé au plus haut niveau.

Sportive de haut niveau en Natation, de 1995 à 2001. Médaillée aux Championnats de France de 1995 à 2001. Participation aux championnats d'Europe Juniors, finaliste aux Championnats d'Europe à Valence en 2000, Coupe du Monde. Licenciée durant 14 ans au CN Melun Dammarie, entraînée par Philippe LUCAS, puis 2 ans au Dauphins du TOEC, entraînée par Frédéric BARALE.

Le C.D 77 présente ses sincères condoléances à la famille de Flora LAMOTTE.



Les Mesures sanitaires au 26 novembre 2021

À partir du 26/11/21 **pass COVID-19 sanitaire**

La pratique sportive et les événements sportifs se poursuivent normalement et restent soumis à la présentation d'un pass sanitaire.

Le port du masque devient obligatoire dans les équipements sportifs (clos et plein air).

Pendant la pratique sportive, le masque doit être retiré.

À partir du 26/11/21 **pass COVID-19 sanitaire**

Pour les épreuves sportives se déroulant dans l'espace public, le contrôle du pass sanitaire des participants devra impérativement s'effectuer le jour même.

Pendant la pratique sportive, le masque doit être retiré.

Déclinaison des mesures sanitaires pour le sport à partir du 26 novembre 2021

Ensemble, continuons d'appliquer les gestes barrières

LE PASS SANITAIRE

Qu'est ce que le Pass sanitaire ?	<p>Présenter soit :</p> <ul style="list-style-type: none"> - Un schéma vaccinal complet ; - Un test PCR ou antigénique négatif de moins de 24h à partir du 29/11 ; - Un certificat de rétablissement de la Covid-19. <p>http://www.gouvernement.fr/pass-sanitaire-toutes-les-reponses-a-vores-questions</p>
Qui contrôle le Pass sanitaire ?	<p>Le responsable de l'équipement ou l'organisateur de l'activité désigne les personnes habilitées à effectuer le contrôle du Pass sanitaire. Ce sont les personnes qui contrôlent habituellement l'accès ou à défaut celles qui organisent l'activité.</p> <p>Un registre doit mentionner les personnes en charge du contrôle.</p> <p>Les équipements habituellement non contrôlés (accès libre ou en autonomie) où la pratique n'est pas organisée, ne sont pas soumis au contrôle du Pass sanitaire.</p>

PORT DU MASQUE

ERP PA et ERP X	En complément du pass sanitaire, le port du masque est de nouveau obligatoire dans les équipements sportifs couverts et de plein air (ERP X et PA), excepté au moment de la pratique sportive et de son encadrement effectif.
Espace public (y compris plages, plan d'eau et lacs)	<p>Pas de port du masque obligatoire.</p> <p>Le préfet de département peut, par arrêté, le rendre obligatoire si nécessaire.</p>

PRATIQUANTS DE LOISIR ET DE COMPÉTITION

<p>Haut niveau* et professionnel</p> <p>* athlètes inscrits sur les listes ministérielles Élite, Sénior, Relève</p>	<p>Obligation du Pass sanitaire pour les sportifs qui pratiquent dans les ERP intérieurs (ERP X) et de plein air (ERP PA). Exemption* pour les compétitions et manifestations sportives (en dehors des ERP) soumises à une procédure de déclaration ou d'autorisation.</p>
Mineurs de plus de 12 ans	<p>Obligation du Pass sanitaire en ERP X et ERP PA sauf pour les activités non soumises à déclaration ou autorisation préfectorale organisées dans l'espace public.</p> <p>Pas de limitation de participants (sauf arrêté préfectoral) quel que soit le lieu de pratique (ERP X, ERP PA, espace public).</p> <p>Toutes pratiques autorisées.</p> <p>Les jeunes qui auront 12 ans en cours d'année disposeront d'un délai de 2 mois pour présenter leur Pass sanitaire.</p> <p>Pour les épreuves sportives se déroulant dans l'espace public, le contrôle du pass sanitaire doit être effectué le jour même.</p>
Majeurs	<p>Obligation du Pass sanitaire en ERP X et ERP PA sauf pour les activités non soumises à déclaration ou autorisation préfectorale organisées dans l'espace public.</p> <p>Pas de limitation de participants (sauf arrêté préfectoral) quel que soit le lieu de pratique (ERP X, ERP PA, espace public).</p> <p>Toutes pratiques autorisées.</p> <p>Pour les épreuves sportives se déroulant dans l'espace public, le contrôle du pass sanitaire doit être effectué le jour même.</p>

Sont assimilés à des ERP X ou PA, les « ERP éphémères » et les « ERP par destination ».

Les ERP « éphémères » : Il s'agit d'équipements assimilables à des ERP de type PA, aménagés le cas échéant dans les conditions fixées par la réglementation ERP de droit commun, qui ont vocation à être désinstallés à l'issue de l'évènement. C'est un cas de figure assez classique que nous rencontrons lors d'évènements sportifs pas obligatoirement soumis à déclaration et/ou autorisation.

Les ERP « par destination » : Il s'agit de bâtiments, locaux ou enceintes, qui ne sont pas répertoriés comme ERP, dont la fréquentation est nécessaire à la mise en place des activités du seul public qui y accède, sans que l'activité, organisée par un établissement d'activités physiques et sportives (EAPS), ne s'y déroule forcément. Il peut s'agir d'un lieu de rendez-vous ou d'accueil, d'un lieu de stockage de matériel ou de produits.

* Exemption non applicable si les sportifs de haut niveau ou professionnels concourent simultanément avec des sportifs amateurs. Dans ce cas le Pass sanitaire est imposé à tous.

SPORT SCOLAIRE, UNIVERSITAIRE	
Mineurs et majeurs	Exemption du Pass sanitaire pour les élèves (majeurs ou mineurs) et leurs enseignants dans tous les lieux d'enseignement de l'EPS habituels : piscines, gymnases... Dans le respect des protocoles sanitaires en vigueur (types de pratiques adaptés au niveau de circulation du virus).
BÉNÉVOLES ET SALARIÉS ACCUEILLANT DU PUBLIC DANS LES ERP ET LES ÉVÉNEMENTS CONCERNÉS	
Mineurs et majeurs	Obligation du Pass sanitaire et du port du masque.
SPECTATEURS	
Équipement extérieur (ERP PA) ou ERP de plein air éphémère	Pass sanitaire et port du masque obligatoires dès la 1 ^{re} personne et respect des gestes barrières. Assis : 100 % de la capacité de l'enceinte, sauf si arrêté préfectoral.
Équipement intérieur (ERP X)	Debout : distanciation physique d'un mètre.
VESTAIRES COLLECTIFS	
	Ouverts.
RESTAURATION, BUVETTE	
	Protocole Hôtel Café Restaurant (HCR) applicable.

Formation des Officiels : le mercredi 8 décembre 2021

En septembre 2019, une nouvelle réforme des officiels a été mise en œuvre. Depuis, une formation continue est obligatoire pour tous les juges arbitres (ex-officiels A), les juges (ex-officiels B) et starters, tous les 2 ans.

La pandémie liée à la COVID-19 nous a tenu loin des bassins ce qui n'a pas permis de mettre en place cette nouvelle directive.

Si quelques formations sporadiques ont pu être dispensées par le CD77 depuis le début de l'année, il faut que l'ensemble des (anciens) officiels A et B, de votre club, suivent la formation continue.

A ce titre et afin de bien appréhender les prochaines compétitions, **le CD 77 propose une formation le 08 décembre 2021 à 19h00, soit en présentiel dans les locaux du CD 77 soit en distanciel via l'application ZOOM.** Cette dernière en distanciel, ne pourra être valide qu'aux conditions suivantes :

- Identification claire de l'officiel en formation sur son accès ZOOM
- Caméra/micro fonctionnels, ouverts ou fermés selon la demande du formateur
- Présence permanente de l'officiel pour lequel la formation continue est réalisée

Durée de la formation : 03h30

Nous vous remercions de faire passer ce message à vos officiels afin qu'un maximum puisse y assister en s'inscrivant sur le lien suivant:

https://docs.google.com/forms/d/e/1FAIpQLSd7cwBO9GI5bsKBOdRZCVAzsT5jsDqZiqAa-rUjYHsMlCalvw/viewform?usp=pp_url

Pour finir, un message comportant le lien ZOOM sera envoyé aux participants en distanciel 48 heures avant le début de la formation.

Une ultime formation, pour la saison sportive en cours, sera proposée au cours du 1er trimestre 2022.

Respectueusement,

Magali TISSIER Responsable des formations / Commission des officiels CD77

La Criée : le vendredi 10 décembre 2021

La Criée (distribution des piscines) aura lieu le **vendredi 10 décembre 2021 à 19h30**, en présentiel au CD77 à Ozoir et/ou en visioconférence .

Pour le présentiel, nous ne pouvons accueillir qu'une personne par club.

Nous vous demandons de bien vouloir **nous confirmer votre présence soit en présentiel soit en visio pour le mercredi 8 décembre 2021.**

Pour la visio, nous vous ferons parvenir le lien pour la connexion ZOOM.

Si vous avez d'ores et déjà des réponses positives concernant l'utilisation de vos piscines, vous pouvez déjà nous faire parvenir vos propositions par mail : natation77@orange.fr

Pour votre information, nous avons à date une proposition de bassin en la piscine de Bailly-Romainvilliers , club du CN Val d'Europe, pour le "Plot Jeunes 2" secteur 1, le 12 et 13 février 2022



Calendrier Départemental de la Natation Course – saison 2021/2022

Dates	Compétitions	Lieu / Piscines
Janvier 2022		
Samedi 08 janvier 2022		
Dimanche 09 janvier 2022		
Samedi 15 janvier 2022	Coupe des Départements	Ligue Ile de France
Samedi 15 janvier 2022	Plot 1 Avenirs	
Dimanche 16 janvier 2022	Plot 1 Avenirs	
Samedi 22 janvier 2022	Plot 1 Jeunes	
Dimanche 23 janvier 2022	Plot 1 Jeunes	
Vendredi 28 janvier 2022	Critérium Ile France Open 1	Ligue Ile de France
Samedi 29 janvier 2022	Critérium Ile France Open 1	Ligue Ile de France
Dimanche 30 janvier 2022	Critérium Ile France Open 1	Ligue Ile de France
Samedi 29 janvier 2022	Championnats Départemental Hiver	
Dimanche 30 janvier 2022	Championnats Départemental Hiver	
Février 2022		
Samedi 05 février 2022	E.N.F 2 et Challenge Avenirs 1	
Dimanche 06 février 2022	E.N.F 2 et Challenge Avenirs 1	
Samedi 12 février 2022	Plot 2 Jeunes	
Dimanche 13 février 2022	Plot 2 Jeunes	
Vendredi 17 février 2022	Meeting National Francily bassin 50m	Ligue Ile de France
Samedi 19 février 2022	Meeting National Francily bassin 50m	Ligue Ile de France
Dimanche 20 février 2022	Meeting National Francily bassin 50m	Ligue Ile de France
Samedi 26 février 2022		
Dimanche 27 février 2022		
Mars 2022		
Samedi 05 mars 2022		
Dimanche 06 mars 2022		
Samedi 12 mars 2022		
Dimanche 13 mars 2022		
Mercredi 16 mars 2022	Championnats de France Nationale 2	
Jeudi 17 mars 2022		
Vendredi 18 mars 2022		F.F.N
Samedi 19 mars 2022		
Dimanche 20 mars 2022		
Samedi 19 mars 2022	Critérium de Printemps J/S	
Dimanche 20 mars 2022	Critérium de Printemps J/S	
Samedi 19 mars 2022	Plot 2 Avenirs	
Dimanche 20 mars 2022	Plot 2 Avenirs	
Samedi 26 mars 2022	Plot 3 Jeunes	
Dimanche 27 mars 2022	Plot 3 Jeunes	

Calendrier Départemental de la Natation Course – saison 2021/2022

Avril 2022		
Samedi 02 avril 2022		
Dimanche 03 avril 2022		
Lundi 04 avril 2022		
Mardi 05 avril 2022	Championnats de France Elite Bassin de 50m	
Mercredi 06 avril 2022		
Jeudi 07 avril 2022		
Vendredi 08 avril 2022		F.F.N
Samedi 09 avril 2022		
Dimanche 10 avril 2022		
Samedi 09 avril 2022	E.N.F 2 et Challenge Avenirs 2	
Dimanche 10 avril 2022	E.N.F 2 et Challenge Avenirs 2	
Vendredi 15 avril 2022	Critérium Ile de France Open 2	Ligue Ile de France
Samedi 16 avril 2022		Ligue Ile de France
Dimanche 17 avril 2022		Ligue Ile de France
Samedi 16 avril 2022	Plot 4 Jeunes	
Dimanche 17 avril 2022	Plot 4 Jeunes	
Samedi 22 avril 2022		
Dimanche 23 avril 2022		
Samedi 30 avril 2022		
Mai 2022		
Dimanche 01 mai 2022		
Samedi 07 mai 2022		
Dimanche 08 mai 2022		
Samedi 14 mai 2022	Critérium d'Eté	
Dimanche 15 mai 2022	Critérium d'Eté	
Samedi 21 mai 2022	E.N.F 2 et Challenge Avenirs 3	
Dimanche 22 mai 2022	E.N.F 2 et Challenge Avenirs 3	
Mardi 24 mai 2022	Championnats de France Juniors Bassin de 50m	
Mercredi 25 mai 2022		
Jeudi 26 mai 2022		
Vendredi 27 mai 2022		F.F.N
Samedi 28 mai 2022		
Dimanche 29 mai 2022		
Samedi 28 mai 2022	Plot 3 Avenirs	
Dimanche 29 mai 2022	Plot 3 Avenirs	

Calendrier Départemental de la Natation Course – saison 2021/2022

Juin 2022		
Samedi 04 juin 2022		
Dimanche 06 juin 2022		
Lundi 07 juin 2022		
Vendredi 10 juin 2022	Championnat Ile de France	Ligue Ile de France
Samedi 11 juin 2022	Jeunes	Ligue Ile de France
Dimanche 12 juin 2022	Bassin de 25m	Ligue Ile de France
Samedi 11 juin 2022	E.N.F 2 et Challenge Avenirs 4	
Dimanche 12 juin 2022	E.N.F 2 et Challenge Avenirs 4	
Samedi 18 juin 2022	Finales Départementales Avenirs	
Dimanche 19 juin 2022		
Vendredi 24 juin 2022	Championnat Promotionnel	Ligue Ile de France
Samedi 25 juin 2022	Ile de France	Ligue Ile de France
Dimanche 26 juin 2022		Ligue Ile de France
Samedi 25 juin 2022	Finales Départementales Jeunes / Juniors / Séniors	
Dimanche 26 juin 2022		

Les INTERCLUBS Avenirs/Jeune – 21 novembre 2021 / Montereau

Classement des structures Interclubs Jeunes

Équipes Dames			Équipes Messieurs		
1	C.S MONTERELAIS NATATION [1]	7849 pts	1	AQUA CLUB PONTAULT-ROISSY [1]	7584 pts
2	AQUA CLUB PONTAULT-ROISSY [1]	7584 pts	2	US JEUNESSE MITRY-MORY [1]	7129 pts
3	US VAIRES [1]	7506 pts	3	C.S MONTERELAIS NATATION [1]	7053 pts
4	CN MELUN VAL DE SEINE [1]	6513 pts	4	CN MELUN VAL DE SEINE [1]	6805 pts
5	CS MEAUX NATATION [1]	6048 pts	5	PROVINS NATATION [1]	6111 pts
6	AQUA CLUB PONTAULT-ROISSY [2]	5692 pts	6	AQUA CLUB PONTAULT-ROISSY [2]	6004 pts
7	ASCA [1]	5068 pts	7	CS MEAUX NATATION [1]	5448 pts
8	AS EMERAINVILLE [1]	5026 pts	8	LAGNY-SUR-MARNE NATATION [1]	4891 pts
9	LAGNY-SUR-MARNE NATATION [1]	4878 pts	9	ASCA [1]	4574 pts
10	C.S MONTERELAIS NATATION [2]	4852 pts	10	AQUA CLUB PONTAULT-ROISSY [3]	4294 pts
11	NANGIS NATATION [1]	4411 pts	11	NANGIS NATATION [1]	3802 pts
12	COULOMMIERS NATATION [1]	3676 pts	12	AQUATIC CLUB CLAYE-SOUILLY [1]	3746 pts
13	CN MELUN VAL DE SEINE [2]	3643 pts	13	COULOMMIERS NATATION [1]	3507 pts
14	AQUA CLUB PONTAULT-ROISSY [3]	3313 pts	14	CN MELUN VAL DE SEINE [2]	1686 pts
15	PROVINS NATATION [1]	2888 pts	15	NANGIS NATATION [2]	1272 pts
16	NANGIS NATATION [3]	1778 pts			
17	NANGIS NATATION [2]	1095 pts			

Classement des structures Interclubs Avenirs

Équipes Dames			Équipes Messieurs		
1	AQUA CLUB PONTAULT-ROISSY 1	2057 pts	1	LAGNY-SUR-MARNE NATATION [1]	3050 pts
2	AS EMERAINVILLE 1	1840 pts	2	AQUA CLUB PONTAULT-ROISSY [1]	1582 pts
3	C.S MONTERELAIS NATATION 1	1615 pts	3	PROVINS NATATION [1]	1381 pts

CD de Natation de Seine-et-Marne

23, avenue Edouard Gourdon - 77330 Ozoir la Ferrière

Tél: 01.60.60.66.53 - Mail: natation77@orange.fr <http://seineetmarne.ffnatation.fr>



Natation Artistique : Les Journées d'Automne – 13 & 14 novembre 2021 / Corbeil

Toutes nos félicitations aux nageuses/nageurs qualifiés(es) pour les Championnats de France Hiver qui se dérouleront du **2 au 5 Décembre 2021** à **Montceau-les-Mines**.

Les Podiums :

2009-2010

- 🏆 **Yaëlle AYALON-YEGOUX – CA ORSAY**
- 🥈 **Charlie BONNIN – GPSE CORBEIL ESSONNES**
- 🥉 **Carla PUSTA – AN NS LES AQUARINES**

Nationale 2

2007-2008

- 🏆 **Lya DEMERCASTEL – GPSE CORBEIL ESSONNES**
- 🥈 **Mathilde JORROT – AN NS LES AQUARINES**
- 🥉 **Lauriane GOULT – MOUETTES DE PARIS**

Nationale 2

- 🏆 **Yaëlle AYALON-YEGOUX – CA ORSAY (qualifiée)**
- 🥈 **Emma HENNICHE - STADE FRANÇAIS (qualifiée)**
- 🥉 **Carla PUSTA – AN NS LES AQUARINES (qualifiée)**
- Emma ONDET – MOUETTES DE PARIS (qualifiée)**

EQUIPE TECHNIQUE JUNIOR

- 🏆 **AS NS LES AQUARINES 1 (qualifié)**
- 🥈 **GARCHES AQUA SPORT (qualifié)**
- 🥉 **AS NS LES AQUARINES**



CD de Natation de Seine-et-Marne

23, avenue Edouard Gourdon - 77330 Ozoir la Ferrière

Tél: 01.60.60.66.53 - Mail: natation77@orange.fr <http://seineetmarne.ffnatation.fr>

Championnats de France N2 – du 24 au 28 novembre 2021 / Béthune – 50M

CN MELUN VAL DE SEINE

Liste des relais

1er	4x100 Nage Libre Mixtes	/ Séries	03:47.75
2e	4x200 Nage Libre Mixtes	/ Séries	08:21.06
1er	4x100 4 Nages Mixtes	/ Séries	04:14.54

BARBAUD Julien (2004/17 ans) FRA [1513559]

9e	50 Dos Messieurs	/ Séries	00:28.21
3e	100 Dos Messieurs	/ Finale A	00:59.20
7e	100 Dos Messieurs	/ Séries	01:00.44
2e	200 Dos Messieurs	/ Finale A	02:09.71
2e	200 Dos Messieurs	/ Séries	02:11.55
6e	200 4 Nages Messieurs	/ Finale A	02:12.80
7e	200 4 Nages Messieurs	/ Séries	02:12.34
2e	400 4 Nages Messieurs	/ Finale A	04:40.15
3e	400 4 Nages Messieurs	/ Séries	04:43.23

BUGLER Enzo (2001/20 ans) FRA [1466034]

3e	50 Nage Libre Messieurs	/ Finale A	00:23.68
2e	50 Nage Libre Messieurs	/ Séries	00:23.68
3e	100 Nage Libre Messieurs	/ Finale B	00:53.14
11e	100 Nage Libre Messieurs	/ Séries	00:53.41
28e	50 Papillon Messieurs	/ Séries	00:26.87
5e	100 Papillon Messieurs	/ Finale B	00:58.95
13e	100 Papillon Messieurs	/ Séries	00:58.82

CLOSIER Cyril (2000/21 ans) FRA [1052817]

2e	50 Nage Libre Messieurs	/ Finale A	00:23.60
3e	50 Nage Libre Messieurs	/ Séries	00:23.90
8e	100 Nage Libre Messieurs	/ Finale A	00:52.86
7e	100 Nage Libre Messieurs	/ Séries	00:52.83
24e	50 Papillon Messieurs	/ Séries	00:26.68

DA SILVA UMMENHOVER Thibault (2001/20 ans) FRA [1365883]

32e	50 Nage Libre Messieurs	/ Séries	00:24.99
8e	100 Nage Libre Messieurs	/ Finale C	00:54.50
24e	100 Nage Libre Messieurs	/ Séries	00:54.27
8e	200 Nage Libre Messieurs	/ Finale A	01:58.51
7e	200 Nage Libre Messieurs	/ Séries	01:57.39
26e	50 Papillon Messieurs	/ Séries	00:26.79
21e	100 Papillon Messieurs	/ Séries	00:59.52

DENJEAN Constantin (2002/19 ans) FRA [1108520]

34e	100 Nage Libre Messieurs	/ Séries	00:54.96
1er	50 Dos Messieurs	/ Finale B	00:28.18
12e	50 Dos Messieurs	/ Séries	00:28.31
5e	100 Dos Messieurs	/ Finale B	01:01.47
12e	100 Dos Messieurs	/ Séries	01:01.27

GNAZALE Judith (2006/15 ans) FRA [1993731]

8e	50 Dos Dames	/ Finale A	00:32.59
8e	50 Dos Dames	/ Séries	00:32.25
2e	100 Dos Dames	/ Finale B	01:09.81
11e	100 Dos Dames	/ Séries	01:09.94
3e	50 Papillon Dames	/ Finale B	00:29.82
9e	50 Papillon Dames	/ Séries	00:30.07
5e	200 4 Nages Dames	/ Finale A	02:29.31
5e	200 4 Nages Dames	/ Séries	02:31.44

CN MELUN VAL DE SEINE

LETOCART Luna (2006/15 ans) FRA [1569567]

23e	50 Nage Libre Dames	/ Séries	00:28.79
2e	200 Nage Libre Dames	/ Finale B	02:10.85
11e	200 Nage Libre Dames	/ Séries	02:12.83
2e	400 Nage Libre Dames	/ Finale B	04:38.14
11e	400 Nage Libre Dames	/ Séries	04:40.93
6e	200 4 Nages Dames	/ Finale A	02:29.48
4e	200 4 Nages Dames	/ Séries	02:29.78

MARCHESE Aurelie (2005/16 ans) FRA [1748603]

5e	100 Papillon Dames	/ Finale C	01:12.62
21e	100 Papillon Dames	/ Séries	01:11.94
8e	200 Papillon Dames	/ Finale A	02:32.93
8e	200 Papillon Dames	/ Séries	02:33.15

PAUPARDIN Guillaume (2001/20 ans) FRA [1422776]

38e	50 Nage Libre Messieur	/ Séries	00:25.32
5e	50 Dos Messieurs	/ Finale A	00:27.52
3e	50 Dos Messieurs	/ Séries	00:27.51
1er	100 Dos Messieurs	/ Finale A	00:58.69
1er	100 Dos Messieurs	/ Séries	00:59.11
30e	50 Papillon Messieurs	/ Séries	00:27.15

SCHMITT Teddy (2002/19 ans) FRA [1451247]

3e	50 Nage Libre Messieur	/ Finale C	00:24.35
17e	50 Nage Libre Messieur	/ Séries	00:24.42
38e	100 Nage Libre Messieur	/ Séries	00:55.62
20e	50 Dos Messieurs	/ Séries	00:29.97
31e	50 Papillon Messieurs	/ Séries	00:27.24

TAYSSE Léa (2002/19 ans) FRA [1400845]

5e	50 Nage Libre Dames	/ Finale A	00:27.58
7e	50 Nage Libre Dames	/ Séries	00:27.85
2e	100 Nage Libre Dames	/ Finale B	01:00.53
14e	100 Nage Libre Dames	/ Séries	01:00.98

LAGNY-SUR-MARNE NATATION

SALEM Sara (2005/16 ans) FRA [1655076]

7e	400 4 Nages Dames	/ Séries	05:30.14
----	-------------------	----------	----------

Nous félicitons les équipe du CN MELUN VAL DE SEINE et de LAGNY SUR MARNE NATATION pour leurs performances, leurs podiums et enfin leurs titres !
Nous remercions évidemment les équipes de Melun et de Lagny d'avoir représenté la natation du 77 à Béthune à l'échelle nationale.

Toutes les photos ici <https://fr-fr.facebook.com/pages/category/Organizational/Comit%C3%A9-D%C3%A9partemental-de-Natation-77-998501410280549/>

CD de Natation de Seine-et-Marne

23, avenue Edouard Gourdon - 77330 Ozoir la Ferrière

Tél: 01.60.60.66.53 - Mail: natation77@orange.fr <http://seineetmarne.ffnatation.fr>

Le dispositif PASS SPORT

Selon le site du ministère des sports : « Ouvert aux jeunes de moins de 18 ans bénéficiaires de l'allocation de rentrée scolaire, de l'allocation d'éducation de l'enfant handicapé ou de l'allocation aux adultes handicapés (AAH), le Pass'Sport est désormais élargi aux bénéficiaires de l'AAH de 16 à 30 ans.

Le Gouvernement a également souhaité prolonger le dispositif **jusqu'au 28 février 2022** afin de tenir compte de la saisonnalité de toutes les disciplines sportives, notamment les sports d'hiver et permettre à tous ceux qui n'avaient pas pris connaissance du dispositif à la rentrée d'en bénéficier. »



PASS SPORT

Le Pass'Sport est une nouvelle aide de 50€ par enfant pour s'inscrire dans un club sportif.

Il s'adresse aux jeunes de 6 à 17 ans révolus qui bénéficient de l'allocation de rentrée scolaire et de l'allocation d'éducation de l'enfant handicapé...
et, c'est nouveau, aux adultes de 16 à 30 ans qui perçoivent l'allocation aux adultes handicapés.

Dispositif prolongé jusqu'à fin février 2022

Plus d'information sur sports.gouv.fr/pass-sport



PASS SPORT

Pour utiliser le Pass'Sport et bénéficier de la réduction de 50€ sur l'inscription dans une structure sportive, présente-toi dans le club de ton choix muni d'un document attestant que tu es **bénéficiaire soit de l'allocation de rentrée scolaire, d'éducation de l'enfant handicapé ou aux adultes handicapés** (disponible sur le site de la CAF).

La réduction est immédiate et le club sera remboursé par le ministère chargé des Sports.

Dispositif prolongé jusqu'à fin février 2022

Plus d'information sur sports.gouv.fr/pass-sport

RAPPEL :

Le Secrétariat du Comité 77 est assuré le lundi de 9h à 17h30, le mardi de 9h15 à 15h45, les jeudi et Vendredi de 9h à 17h30,

VOS CONTACTS :

Comité 77 : natation77@orange.fr
Président du Comité : benazet.franck2604@gmail.com
Trésorier : pego.segret@wanadoo.fr
Secrétaire général : secretaire-ge.natation77@orange.fr
Commission Sportive : nat-courses.natation77@orange.fr
Commission des Officiels : pego.segret@wanadoo.fr
Commission E.N.F : enf.natation77@orange

CD de Natation de Seine-et-Marne
23, avenue Edouard Gourdon - 77330 Ozoir la Ferrière
Tél: 01.60.60.66.53 - Mail: natation77@orange.fr <http://seineetmarne.ffnatation.fr>